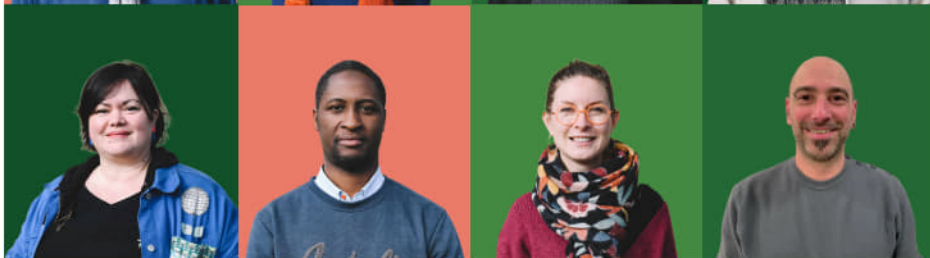




# ENSEMBLE FAISONS VIVRE



**BLAIN** Vos idées comptent,  
vos expériences sont utiles.



# NOTRE MÉTHODE : LA COLLABORATION AU CŒUR DES DÉCISIONS

## 1 - UNE VIE MUNICIPALE OUVERTE

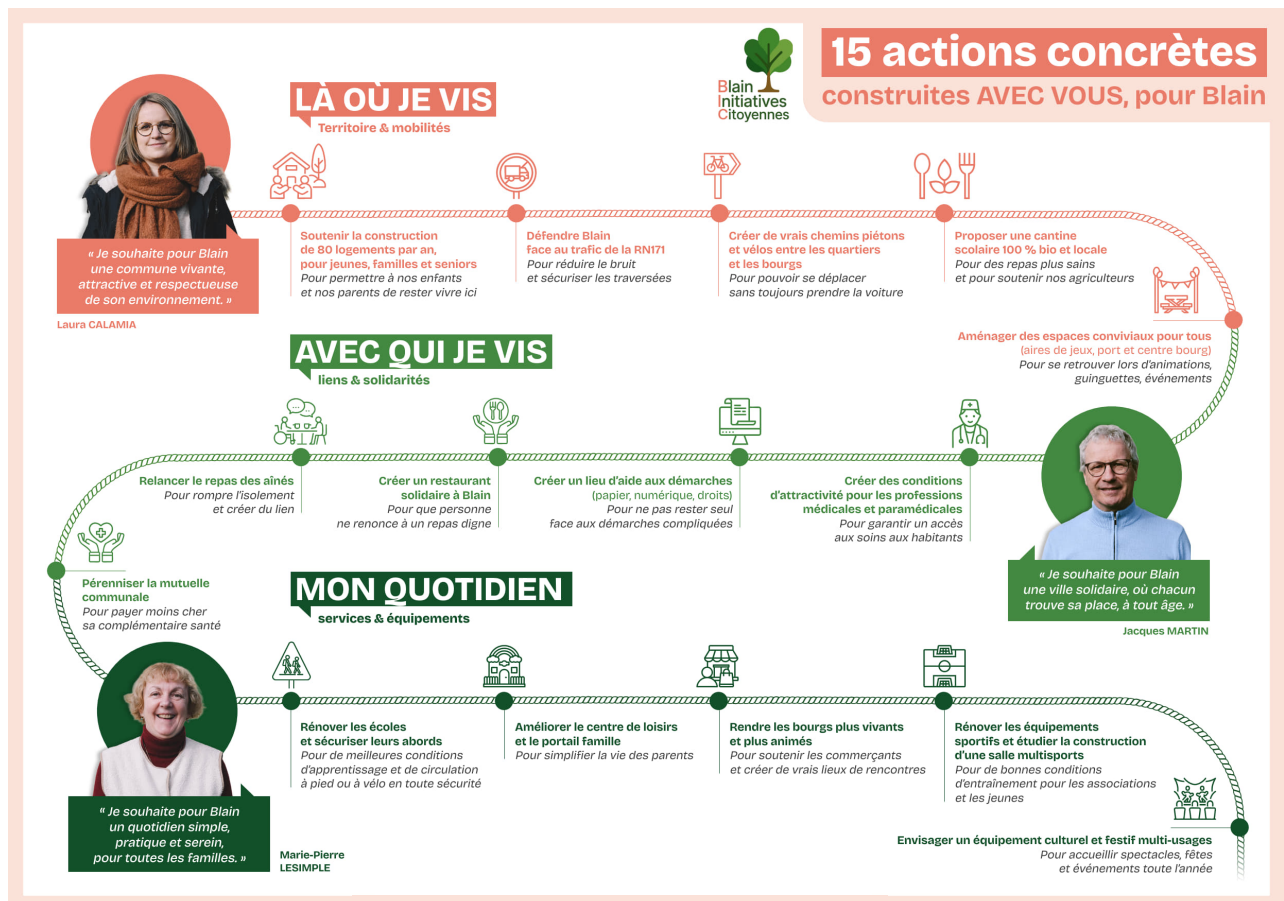
- Ouvrir les commissions municipales aux habitants et aux associations en les transformant en comités consultatifs et créer des Ateliers Citoyens sur des projets concrets
- Proposer des réunions de quartiers pour échanger entre élus et habitants
- Former les agents et les élus à la participation citoyenne (méthodes de concertation et de co-construction, responsabilisation de chacun, horizontalité du fonctionnement, ...).

## 2 - UNE COMMUNICATION ACCESSIBLE ET TRANSPARENTE

- Améliorer la communication entre les citoyens, les associations et les services, via différents canaux (rencontres, magazine, réseaux sociaux ...).
- Être réactif aux sollicitations des habitants (réponse aux courriers, mails,...)
- Organiser des permanences des élus

## 3 - UN BUDGET MUNICIPAL ET COMMUNAUTAIRE MAÎTRISÉ ET ROBUSTE

- Réaliser un état des lieux et une prospective financière des budgets sur 10 ans dès le début de mandat
- Déterminer un plan de gestion des bâtiments et des terrains municipaux sur 10 à 15 ans.



# PRÉSERVER LE CADRE DE VIE EN AMÉNAGEANT DURABLEMENT NOTRE TERRITOIRE

## 1- DISPOSER D'UNE OFFRE DE LOGEMENTS POUR TOUTES LES ÉTAPES DE LA VIE

- Assurer une production de logements en lien avec les objectifs du Plan Local d'Urbanisme intercommunal (autour de 80 logements/an, dont 20 logements sociaux/an)
- Encourager la production de logements à destination des séniors et favoriser le maintien à domicile
- Réaliser une étude concernant la création d'un hameau léger
- Renforcer la communication autour du Foyer de Jeunes Actifs en lien avec les employeurs du territoire et Pays de Blain Communauté

## 2- FAVORISER UNE ALIMENTATION SAINTE ET DES REVENUS DIGNES POUR LES AGRICULTEURS

- Tendre vers une restauration scolaire 100% bio et locale
- Favoriser les circuits courts en soutenant la création d'une Association pour le Maintien d'une Agriculture Paysanne (AMAP) et/ou un magasin paysan
- Préserver le foncier agricole et faciliter l'installation de nouveaux agriculteurs ou la transmission d'exploitations dans une logique paysanne
- Mettre en place un projet alimentaire communal/intercommunal

## 3- INSTALLER LES CONDITIONS FAVORABLES À LA CRÉATION ET À L'ÉVOLUTION DES PROJETS ÉCONOMIQUES ET COMMERCIAUX DES ACTEURS LOCAUX

- Soutenir les petits commerces de proximité et de produits locaux
- Acheter et aménager des terrains pour l'implantation d'activités en lien avec Pays de Blain Communauté
- Encourager le développement d'entreprises du secteur de l'économie sociale et solidaire.

## 4- PARTAGER LES ROUTES ET ACCÉLÉRER LE DÉVELOPPEMENT DES TRANSPORTS COLLECTIFS

- Faire coexister l'ensemble des modes de déplacements (voiture, marche à pied, vélo, trottinette, transports collectifs,...) sur les axes existants
- Créer des trajets sécurisés pour les personnes à mobilité réduite
- Aménager les axes principaux du bourget des villages afin de préserver la sécurité des différents usagers, notamment autour des écoles
- Défendre l'aménagement de la RN 171 afin de réduire les nuisances pour les riverains et sécuriser les différents usagers et trouver des solutions alternatives pour le passage des poids-lourds
- Développer des solutions alternatives à la voiture (vélo, covoiturage, lignes de bus,) avec Pays de Blain Communauté et la Région Pays de la Loire
- Engager une réflexion sur les mobilités douces en campagne

## 5- METTRE EN VALEUR UNE BIODIVERSITÉ COMMUNALE, SUPPORT D'ÉDUCATION À L'ENVIRONNEMENT ET À LA NATURE

- Poursuivre la politique de végétalisation des bourgs, des villages et des cours d'écoles (+ jardins collectifs et/ou jardins pédagogiques).
- Installer des composteurs collectifs en lien avec Pays de Blain Communauté
- Établir un atlas de la biodiversité sur la commune
- Maintenir et développer la journée de la plante et de la biodiversité

## 6- RÉDUIRE LES CONSOMMATIONS ÉNERGÉTIQUES ET AUGMENTER LA PRODUCTION D'ÉNERGIES RENOUVELABLES

- Encourager le développement des énergies renouvelables, notamment sur les installations publiques (chaufferie collective alimentant plusieurs bâtiments)
- Réduire les consommations énergétiques communales

# SOUTENIR ET ANIMER LES DYNAMIQUES LOCALES FACTEURS DE BIEN-ÊTRE, DE RENCONTRE, DE MIXITÉ ET DE SOLIDARITÉ.

## 1 - ENCOURAGER LES ACTIONS VISANT À RÉDUIRE LES SITUATIONS DE PRÉCARITÉ, D'ISOLEMENT OU D'INÉGALITÉ

- Conduire une réflexion sur la création d'un restaurant solidaire
- Créer des logements et hébergement d'urgence
- Pérenniser et promouvoir la mutuelle communale destinée aux habitants
- Favoriser la création d'un pôle d'aide à la personne
- Soutenir et promouvoir les activités du Centre Socioculturel TEMPO
- Soutenir les associations caritatives dans leurs actions
- Favoriser l'emploi des personnes en situation de handicap
- Soutenir les personnes en fragilité par les actions du Centre Communal d'Action Sociale CCAS
- Sensibiliser les habitants, associations et acteurs du territoire sur l'égalité femme/ homme et sur l'inclusion
- Mettre en place un référent aux droits des enfants
- Accompagner les structures d'aide à la parentalité en lien avec Pays de Blain Communauté

## 2 - SOUTENIR LES ACTIONS EN FAVEUR D'UNE SANTÉ PRÉSERVÉE

- Soutenir et accompagner les démarches favorisant la prévention autour de la santé (éducation à la santé, promotion des mobilités actives, lutte contre les addictions,) en lien avec les acteurs du tissu sanitaire et social
- Créer des conditions d'attractivité pour les professions médicales et paramédicales en lien avec la Communauté Professionnelle Territoriale de Santé CPTS Erdre Canal Forêt
- Proposer de mener un Contrat Local de Santé à une échelle intercommunale
- Soutenir les acteurs de santé et le centre hospitalier spécialisé

## 3- GARANTIR UNE TRANQUILLITÉ PUBLIQUE À L'ENSEMBLE DES HABITANTS

- Mettre en œuvre un Conseil Local de Sécurité et de Prévention de la Délinquance (CLSPD)
- Revoir les horaires des éclairages publics, et examiner les possibilités d'installation de détecteurs de présence pour un éclairage ciblé

## 4- DÉVELOPPER UNE DYNAMIQUE DE CENTRE-BOURG POUR UNE PLUS GRANDE ATTRACTIVITÉ COMMERCIALE

- Rendre le marché de Blain plus attractif et accueillant et étudier les possibilités visant à la création d'un marché couvert
- Soutenir des animations dans les centralités (Bourgs de Blain, Saint-Emilien-de-Blain et Saint-Omer-de-Blain) pour dynamiser la vie commerciale

## 5 - CRÉER DES OPPORTUNITÉS DE RENCONTRES ENTRE LES GÉNÉRATIONS DANS LES ESPACES PUBLICS

- Concevoir des espaces publics conviviaux (exemple : guinguette) permettant de renforcer le lien social, notamment autour du Port de Blain en lien avec le Département
- Créer une ou plusieurs aires de jeux tous âges, inclusives et évolutives.

## 6 - PROPOSER AUX ACTEURS ET HABITANTS DU TERRITOIRE DE MULTIPLIER LES OPPORTUNITÉS DE RENCONTRES

- Relancer le repas des aînés et soutenir des fêtes locales entre voisins
- Proposer des temps croisés aux associations sportives en organisant par exemple une bourse au matériel sportif pour les enfants.
- Élaborer une programmation festive et culturelle en s'appuyant sur les acteurs locaux et les événements phares (Canal en scène, RDV de l'Erdre, Saint-Laurent, fête du pain, fête des Boudins,...)
- Poursuivre la fête des associations en repensant son organisation
  - Dynamiser le projet culturel de la commune en lien avec l'intercommunalité



# REPENSER LES SERVICES ET LES ÉQUIPEMENTS AU COEUR DE LA VIE QUOTIDIENNE DES HABITANTS

## 1- ASSURER DES CONDITIONS D'ÉDUCATION DE QUALITÉ

- Conduire une réflexion transparente sur l'évolution des bâtiments scolaires en impliquant les équipes éducatives (enseignants et agents municipaux) les parents d'élèves, les enfants, les élus en lien avec les évolutions démographiques attendues
- Etudier la possibilité de faire évoluer les capacités d'accueil des structures périscolaires et du centre de loisirs et améliorer les conditions de réservation

## 2 - SOUTENIR LES ACTIVITÉS SPORTIVES, CULTURELLES ET ASSOCIATIVES

### A court terme :

- Mener des opérations urgentes de réparation des équipements sportifs
- Assurer ou soutenir le maintien en état des équipements et du patrimoine culturels de la commune : Musée de Blain, Ecole de musique, Château de Blain,...

### Moyen et long terme :

- Mener une étude comparative entre la réhabilitation des salles Noël Gérard et Jean Hervy et la création d'un nouvel équipement
- Engager un projet à long terme d'un équipement éducatif, associatif, culturel et festif (multi-usages) à rayonnement intercommunal en cœur de bourg

## 3 - RÉINVESTIR LES BÂTIMENTS COMMUNAUX « REPÈRES »

- Conduire une réflexion sur l'utilisation des bâtiments communaux emblématiques (Maison SORIN, CEV, Scierie, ...) dans le cadre d'une gestion patrimoniale à long terme

## 4 - ASSURER UNE GESTION DES DÉCHETS FAVORISANT LA RÉDUCTION ET LE RÉEMPLOI

- Avec Pays de Blain Communauté, faire un bilan de l'utilisation de la nouvelle déchetterie et proposer des améliorations en termes de fonctionnement et de tarification
- Soutenir les actions de prévention de déchets en lien avec Pays de Blain Communauté



# LES ATELIERS CITOYENS

Ces ateliers citoyens décidés et réalisés dans la concertation et la convivialité, permettront à chacun d'être acteur dans la commune.

## Atelier citoyen n° 1 :

Tendre vers une restauration scolaire 100 % bio et locale

## Atelier citoyen n° 2 :

Engager une réflexion sur les mobilités douces en campagne

## Atelier citoyen n° 3 :

Conduire une réflexion sur la création d'un restaurant solidaire.

## Atelier citoyen n° 4 :

Revoir les horaires des éclairages publics, et examiner les possibilités d'installation de détecteurs de présence pour un éclairage ciblé.

## Atelier citoyen n° 5 :

Mener une réflexion partagée sur le fonctionnement du marché en associant l'ensemble des acteurs (commerçants sédentaires, et non sédentaires, utilisateurs, ...).

## Atelier citoyen n° 6 :

Créer une ou plusieurs aires de jeux tous âges, inclusives et évolutives

## Atelier citoyen n° 7 :

Élaborer une programmation festive et culturelle en s'appuyant sur les acteurs locaux et les événements phares (Canal en scène, RDV de l'Erdre, Saint-Laurent, fête du pain, fête des Boudins,...)

## Atelier citoyen n° 8 :

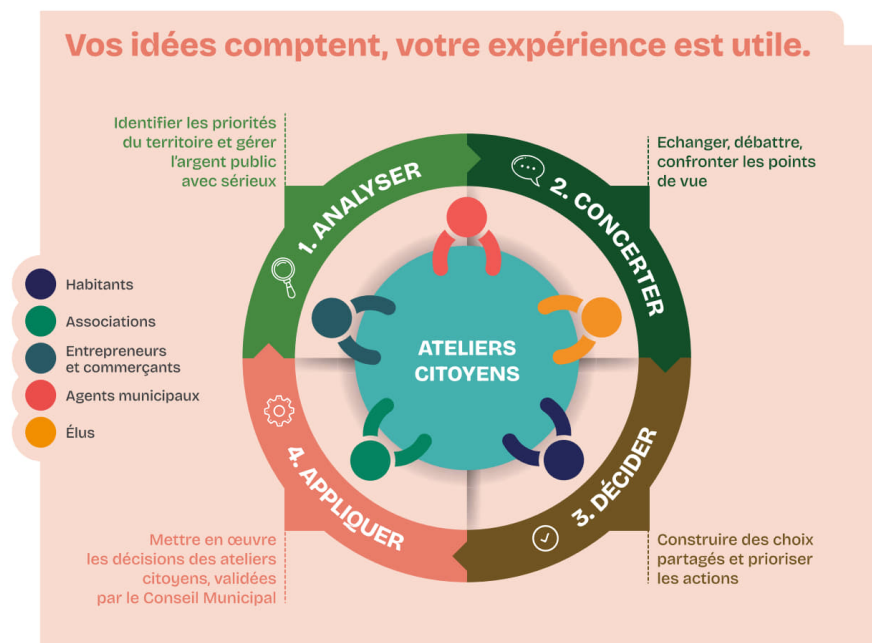
Conduire une réflexion transparente sur l'évolution des bâtiments scolaires en impliquant les équipes éducatives (enseignants et agents municipaux) les parents d'élèves, les enfants et les élus

## Atelier citoyen n°9 :

Mener une étude comparative entre la réhabilitation des salles Noël Gérard et Jean Hervy et la création d'un nouvel équipement

## Atelier citoyen n° 10 :

Avec Pays de Blain Communauté, faire un bilan de l'utilisation de la nouvelle déchetterie et proposer si nécessaire des améliorations en termes de fonctionnement et de tarification



# L'ÉQUIPE DE BLAIN INITIATIVES CITOYENNES



1  
Thomas JOUAN



2  
Rita SCHLADT



3  
Jacques MARTIN



4  
Aurélie LAURENT



5  
Simon LESOUÉF



6  
Sylvie POUPART



7  
Jean-Pierre HAMON



8  
Danielle NIAUDET



9  
Dominique LE GALL



10  
Marie-Pierre LESIMPLE



11  
Christophe SORIN



12  
Katia LAMBIN



13  
Benoît MULLER



14  
Séverine CAILLEAUD



15  
Raphaël GUILLON



16  
Laura CALAMIA



17  
Christian JOULAIN



18  
Isabelle BAGAGLIA



19  
Matthieu PRUAL



20  
Marie-Samuelle  
VERGER



21  
Claude CHEVALLIER



22  
Hélène LEGRAS



23  
Jean-Baptiste  
BERNARD



24  
Emmanuelle BOMME



25  
Thimothée FRYDMAN



26  
Corinne LAUNAY



27  
Gaïchir DIALLO



28  
Claudia LIS



29  
Michek HAMON



30  
Annaëlle GARREAU



31  
Philippe LEMERLE



32  
Marie RENAC



33  
Stéphane BRUNAT



34  
Sylvabelle DE  
CHARETTE DE LA  
CONTRIE



35  
Anthony REMAUD

# VENEZ NOUS RENCONTRER LORS DES RÉUNIONS PUBLIQUES



## Dates à retenir

Le collectif **Blain Initiatives Citoyennes** vous invite à un moment d'échanges et de rencontres. Venez débattre, poser vos questions et partager vos idées dans un cadre convivial.

**9 MARS > 20H**

Saint-Émilien  
Salle municipale



**10 MARS > 20H**

Saint-Omer  
Salle de la Pinsonnette



**12 MARS > 20H**

Blain  
Salle des fêtes



## NOUS CONTACTER

<https://www.blain-initiatives-citoyennes-2026.fr/>

[blain.initiatives.citoyennes@gmail.com](mailto:blain.initiatives.citoyennes@gmail.com)

Facebook et Instagram @blain.initiatives.citoyennes

**ENSEMBLE**

**FAISONS VIVRE**

**BLAIN**

Vos idées comptent,  
vos expériences sont utiles.

